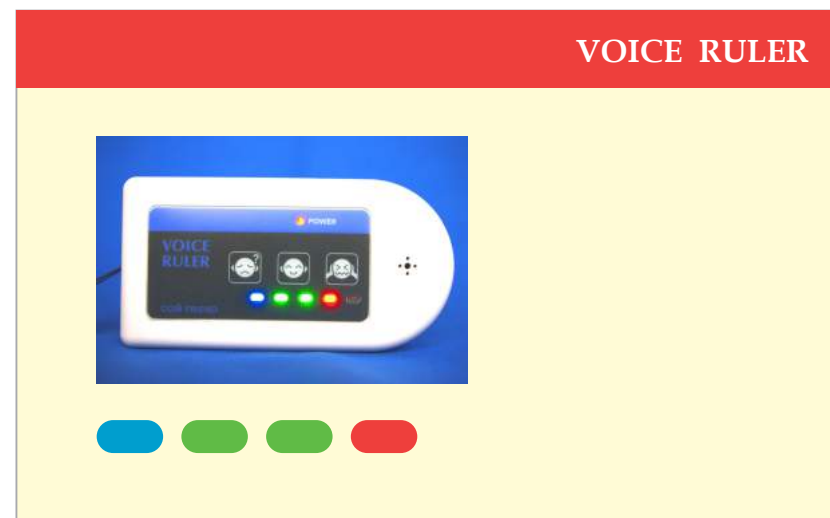
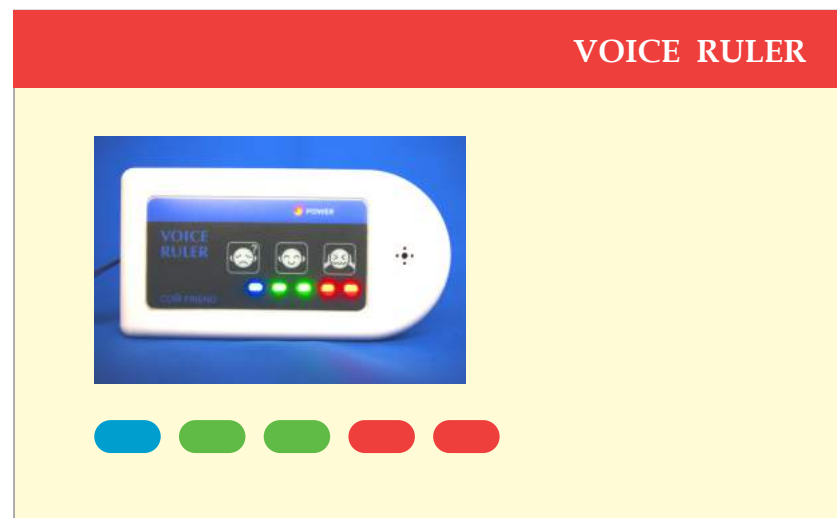
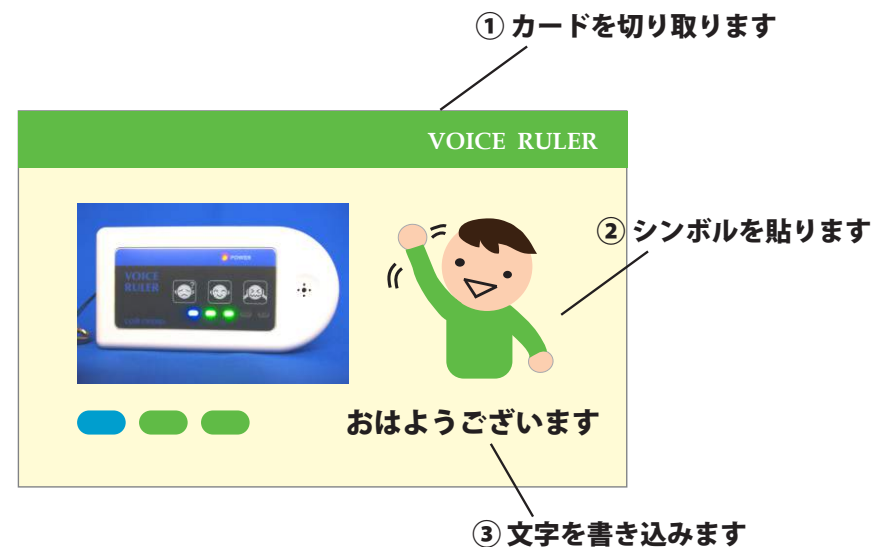
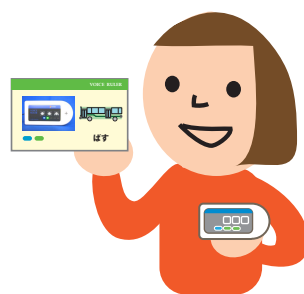


ボイスルーラー

見てみて★カード

さまざまな場所や場面で、どのぐらいの大きさの声で話すとよいのかを、指し示すためのカードです。カードとシンボルをカラーコピーし、線に沿って切り取ります。カードの右側にシンボルを貼り、シンボルの下にわかりやすい言葉で、文字を書き込んでください。ボイスルーラーとカードと一緒に見せ、「今、この場面では、このぐらいの声で話す」ことを、繰り返し伝えていきます。



VOICE RULER



VOICE RULER



あいさつ



ハイ！（手を上げる）

VOICE RULER



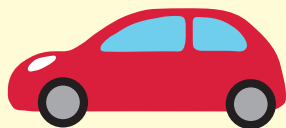
VOICE RULER



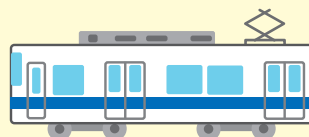
音読する



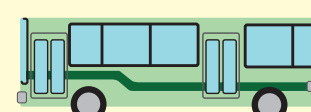
付属のシンボルだけでなく、いつも使っているイラストや実際の写真などを貼って、わかりやすいカードにしてください！



くるま



でんしゃ



バス



歌う