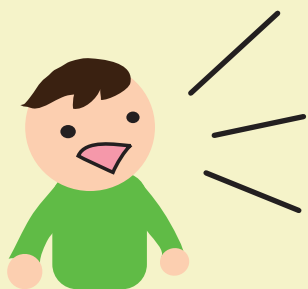


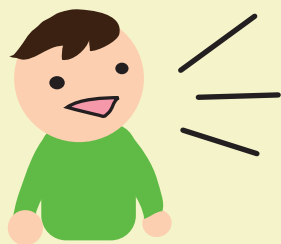
こえ おお
声の大きさ



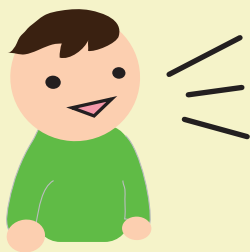
おお こえ
大きな声
ひろ ぼしょ おおせい はな こえ
(広い場所で大勢に話す声)



すこ おお こえ
少し大きな声
きょうしつ はな こえ
(教室でみんなに話す声)



げんき こえ
元気な声
にん はな こえ
(5~6人で話す声)



こえ
ふつうの声
にん はな こえ
(2~3人で話す声)



ちい こえ
小さい声
きき づらい こえ
(聞きづらい声)



しず
静かにします
はな
(話しません)